



## LES CHAMBRES D'HÔTES DE LA FILERIE - ÉCOLIEU - FRESNES - SUD VAL DE LOIRE

### LES CHAMBRES D'HÔTES DE LA FILERIE - ÉCOLIEU - FRESNES

Bienvenue dans nos 5 chambres d'hôtes à Fresnes - Sud  
Val de Loire

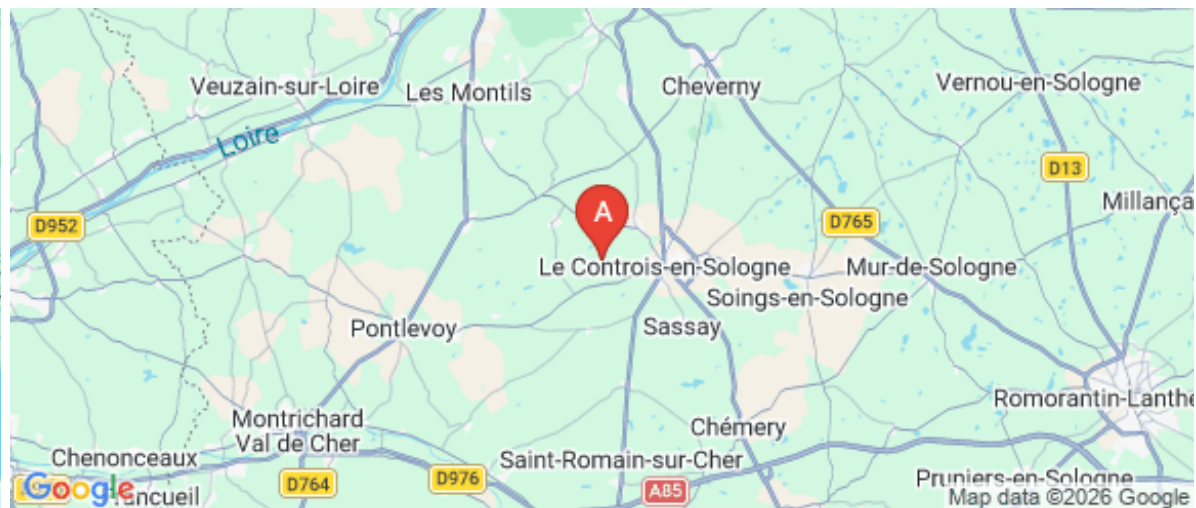
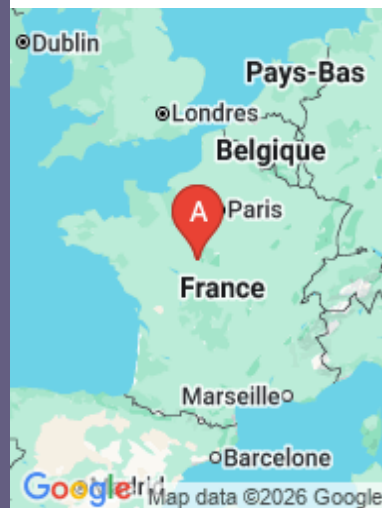
<https://chambre.lafilerie.org>



Écolieu la filerie




☎ 06 74 06 95 82

**A** Les chambres d'hôtes de la Filerie - Écolieu -  
Fresnes : 23 Route de la Filerie 41700 FRESNES





## Les chambres d'hôtes de la Filerie - Écolieu - Fresnes

-  Chambres d'hôte éco-renovées 1
-  Chambres d'hôte éco-renovées 2
-  Chambres d'hôte éco-renovées 3
-  Dortoir
-  Chambre 1

Niché aux portes de la Sologne, l'Écolieu La Filerie est un véritable cocon de tranquillité, idéal pour s'évader quelques jours en pleine nature, tout en étant proche des principales attractions touristiques du territoire. Dans une ancienne grange du XVII<sup>ème</sup> siècle rénovée en éco-conception, 5 chambres doubles confortables et lumineuses vous attendent, entourées d'un hectare de terrain : jardins, potager, verger, petit bois... Au sein de l'écolieu, vous pourrez vous ressourcer et expérimenter un mode de vie plus sobre en contact et en harmonie avec la nature : étangs et forêts abritant une faune et une flore des plus riches. L'écolieu "La Filerie" vous propose également une restauration durable avec des produits bio, de saison provenant du potager ou de circuits locaux.



## Infos sur l'établissement

 *Communs*

 *Activités*

 *Réseaux*

 *Stationnement*

 *Services*

 *Extérieurs*





## Chambres d'hôte éco-renovées 1



Chambre



2

personnes



1

chambre



0

m2

*Chambres*

Chambre(s): 1  
Lit(s): 0

dont lit(s) 1 pers.: 0  
dont lit(s) 2 pers.: 0

*Salle de bains / Salle  
d'eau*

*WC*

*Cuisine*

*Autres pièces*

*Media*

*Autres équipements*

*Chauffage / AC*

*Exterieur*

*Divers*



## Chambres d'hôte éco-renovées 2



Chambre



**2**

personnes



**1**

chambre



**0**

m2

### *Chambres*

Chambre(s): 1

Lit(s): 1

dont lit(s) 1 pers.: 0

dont lit(s) 2 pers.: 1

*Salle de bains / Salle d'eau*

*WC*

*Cuisine*

*Autres pièces*

*Media*

*Autres équipements*

*Chauffage / AC*

*Exterieur*

*Divers*



## Chambres d'hôte éco-renovées 3



Chambre



2

personnes



1

chambre



0

m2

*Chambres*

Chambre(s): 1  
Lit(s): 1

dont lit(s) 1 pers.: 0  
dont lit(s) 2 pers.: 1

*Salle de bains / Salle  
d'eau*

*WC*

*Cuisine*

*Autres pièces*

*Media*

*Autres équipements*

*Chauffage / AC*

*Exterieur*

*Divers*



## Dortoir



Chambre



4

personnes



1

chambre



0

m2

*Chambres*

Chambre(s): 1  
Lit(s): 4

dont lit(s) 1 pers.: 1  
dont lit(s) 2 pers.: 0

*Salle de bains / Salle  
d'eau*

*WC*

*Cuisine*

*Autres pièces*

*Media*

*Autres équipements*

*Chauffage / AC*

*Exterieur*

*Divers*



## Chambre 1



Chambre



2

personnes



1

chambre



0

m2

*Chambres*

Chambre(s): 1  
Lit(s): 2

dont lit(s) 1 pers.: 2  
dont lit(s) 2 pers.: 0

*Salle de bains / Salle  
d'eau*

*WC*

*Cuisine*

*Autres pièces*

*Media*

*Autres équipements*

*Chauffage / AC*

*Exterieur*

*Divers*

## A savoir : conditions de la location

*Arrivée*

---

*Départ*

---

*Langue(s)  
parlée(s)*

---

*Annulation/  
Prépaiement/  
Dépot de  
garantie*

---

*Moyens de  
paiement*

---

*Ménage*

---

*Draps et Linge  
de maison*

---

*Enfants et lits  
d'appoints*

---

*Animaux  
domestiques*

Les animaux ne sont pas admis.

## Tarifs (au 21/04/26)

Les chambres d'hôtes de la Filerie - Écolieu - Fresnes

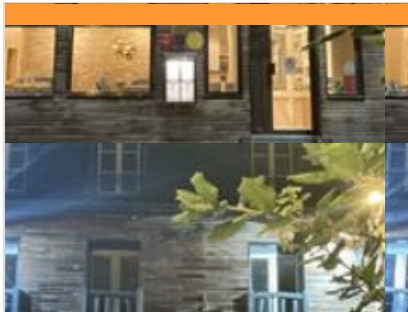
Aucun tarif renseigné (contactez le propriétaire)

# Mes recommandations

Découvrir le Sud Val de Loire

A voir, à faire

OFFICE DE TOURISME SUD VAL DE LOIRE  
WWW.SUDVALDELOIRE.FR



## La Botte d'Asperges

☎ 02 54 79 50 49

52 rue Pierre-Henri Mauger

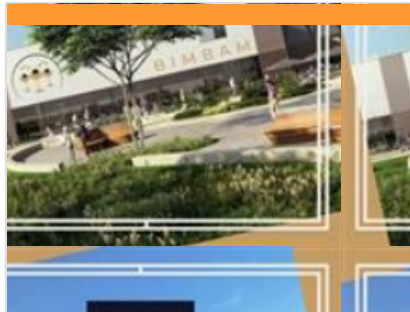
🌐 <https://www.labottedasperges.com/>

3.1 km

📍 LE CONTROIS-EN-SOLOGNE



Restaurant gastronomique chaleureux et convivial avec une cuisine inventive et soignée privilégiant les produits de saisons et locaux. Toutes nos recettes sont créées à partir de produits frais et locaux, récupérés directement auprès de nos producteurs de la région.



## Bimbam

☎ 02 54 70 24 01

40 Avenue du Général de Gaulle

3.2 km

📍 LE CONTROIS-EN-SOLOGNE



À la croisée des châteaux de la Loire et proche du ZooParc de Beauval, vivez l'expérience d'un restaurant bistrannique au cœur d'un parc arboré et d'un tout nouveau centre culturel et de loisirs en Val de Cher Controis. Avec une capacité de 90 couverts, nous proposons une cuisine de qualité, élaborée avec des produits frais et locaux. La feuille de route est orientée exclusivement vers un service premium, tout en conservant l'ambiance décontractée et conviviale d'un bistrot traditionnel. Notre établissement branché dont la surface représente plus de 600 m<sup>2</sup>, reçoit également un ping-pong social club dans une partie bien distinct du restaurant, proposant vins et cocktails artisanaux, snacking sophistiqué où nous orientons nos clients afterworks vers un repas que l'on peut consommer sur des manges debout pour favoriser les échanges et les rencontres.



## Borne de Contres

Rue de la gare

2.9 km

📍 CONTRES



Les bornes sont équipées de deux prises, une prise de type 2 délivrant une puissance de charge de 18 kWh, et une prise domestique de 3 kWh. Les utilisateurs occasionnels peuvent recharger leur véhicule en se connectant sur un site internet dédié avec leur smartphone (coût forfaitaire 3,25 € de l'heure). L'accès est également possible par abonnement, au service Virta, ou via d'autres opérateurs de mobilité, au tarif forfaitaire de 2,50 € de l'heure. Ainsi, depuis mi-janvier, les bornes du Sidelc sont accessibles aux possesseurs du Pass Chargemap.



## Centre de Tourisme Equestre - Attelage Plaisir

☎ 02 54 20 68 32 ☎ 06 60 20 11 61

11 rue de Cornilly

🌐 <http://www.attelageplaisir.com/>

3.0 km

📍 LE CONTROIS-EN-SOLOGNE



Centre de promenades en calèche ou à cheval. Dans un cadre familial et agréable, au carrefour des grands châteaux, le club propose des balades à l'heure, de la randonnée court et long séjour, des stages pratiques, des cours individuels, l'animation de fêtes privées, mariages et anniversaires. Atelier du cuir : vente de produits artisanaux et réparations. Stage de formation au travail du cuir. Vous apprenez à travailler le cuir et repartez avec vos propres créations. A partir de 12 ans.



## La Fosse Penelle

☎ 02 54 58 94 61

🌐 <https://www.conservatoiresites41.com/>

6.0 km

📍 CHOUSSEY



Le site de la Fosse Penelle vous embarque à la découverte du Loir-et-Cher d'il y a quinze millions d'années, lorsqu'un golfe d'origine atlantique s'est avancé jusqu'aux portes du Blaisois. À cette époque, une mer aux eaux chaudes et peu profondes formait alors le paysage. Elle était peuplée de coquillages nacrés, de coraux chatoyants, de poissons multicolores... et de gigantesques requins. Les strates du front de taille montrent les effets des forts courants marins d'alors. On y voit aussi les dépôts de coquilles calcaires issues des mollusques marins. Le site est apprécié d'oiseaux nicheurs des falaises, comme le Guêpier d'Europe ou l'Hirondelle des rivages. Respectez leur quiétude.

# Mes recommandations (suite)

Découvrir le Sud Val de Loire

A voir, à faire

OFFICE DE TOURISME SUD VAL DE LOIRE  
WWW.SUDVALDELOIRE.FR

Sud  
Val de Loire



## Plan d'eau d'Ouchamps

☎ 02 54 90 25 60

🌐 <http://www.peche41.fr>

8.2 km

📍 LE CONTROIS-EN-  
SOLOGNE



Étang situé en sologne viticole, à la périphérie du village d'Ouchamps. D'une superficie de 6 ha en eau, il accueille tout au long de l'année de nombreux pratiquants de loisirs pêche. Ce site est labellisé "Parcours Famille". L'étang dispose d'abri, de pontons (adapté aux personnes à mobilité réduite), de tables de pique-nique, et d'une borne pour camping-car à proximité. Une boucle cyclable des Châteaux à Vélo longe l'étang.



